

令和6年度

事業計画書

2024.4.1 - 2025.3.31



社会福祉法人

啓友会

令和6年度

社会福祉法人 啓友会 事業計画書

計画の期間／令和6年4月1日～令和7年3月31日まで

はじめに ～スタッフの皆さんへのメッセージ～

当法人の基本方針にある「利用者のための施設」とは、つまりは「利用者本位」の実践です。「利用者本位」とは、常に利用者の視点に立ち、物事を決定していく利用者主体の福祉観です。この「利用者のための施設」という極めてシンプルな言葉には福祉サービスの原理原則の全てが込められています。福祉サービスの原理原則はいつの時代も変わりませんし、「利用者本位」、「利用者のための施設」以上のものはないと言っても過言ではありません。

しかし、わたしたちは誰もが知っているこの当たり前の価値観を、当たり前過ぎるが故に、ないがしろにしてしまうことがないだろうか。時にこの言葉を忘れ、職員都合に陥ってしまうことがないだろうか。ルーチン化した業務の中で日々漫然とし、問題意識が薄れ、職員都合が常態化してしまう。あまつさえできない理由を並べては言い訳をしてしまう。「これぐらいやらなくてもいいだろう」と手を抜いたり、見て見ぬふりをしてしまう。利用者に対して不遜でぞんざいな態度をとってしまう。効率主義や合理主義に支配され、「誰のための、何のためのサービス」なのか解らなくなる。これらの悪しき習慣は放っておくと瞬く間に全体へと拡がり、組織文化になってしまいます。組織では、誰かのプラスの影響を与える行動よりも、マイナスの影響を与える行動（ネガティブな発想や言葉、態度、価値観）のほうが周囲に強力に作用します。協働行動を必要とするプラスの影響よりも、利己的な行動によるマイナスの影響のほうが他人に伝染しやすいのです。なぜならば人は無意識に安易な方向に流されていくからです。いみじくも「水は低きに流れ、人は易きに流れる」です。

「利用者のための施設（利用者本位）」とは、サービスの体裁を取り繕う美辞麗句でもなければ、聞き心地のよいスローガンでもありません。利用者支援のありとあらゆることについて、これに徹する覚悟を求める決意の言葉なのです。利用者の立場に立脚せず、支援者の利己的な価値基準や感情で支援が展開されてしまう事を断固として忌避してほしい。安易な流れに逆らい、「決してそうはなるまい。」とする強い信念を自らの仕事の原動力にしてほしい。

これは、現実を無視した理想論を語っているわけではありません。従業者の事を無視し、従業者を不幸にする偏った利用者第一主義でもありません。私が考える「利用者本位」の前提は、誰かの自己犠牲の上でしか成り立たないものではなく、全ての人のウェルビーイングを追求したイノベティブで持続可能な「利用者本位」です。皆さん一人ひとりの「利用者本位」を追求しようとする意識改革と行動変容により「利用者のため」の価値に基づく発想や行動が、もっとチームから発露されるはずで、不断の努力によって「利用者のため」を実践し、組織のカルチャー変革を実現しよう。

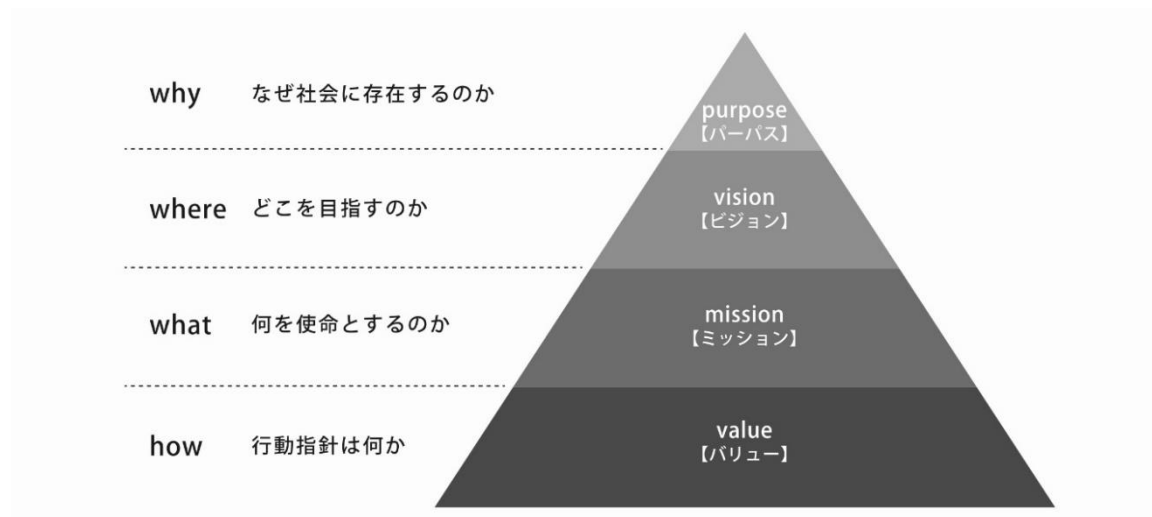
参考著書／「店は客のためにあり 店員とともに栄え 店主とともに滅びる」笹井清範 著

「つねにお客様発想ができないと、あなたが提供する“中身”の価値はゼロに近づく」

大前 研一

引用著書／「企業参謀ノート」大前研一 著

(1) 啓友会の存在意義及び理念



1. 【パーパス（目的）】なぜ社会に存在するのか

社会福祉法人啓友会の存在価値は、利用者のニーズや地域ニーズに依拠した社会福祉事業及び公益的な取り組みを展開するところにある。その中で、福祉サービスを必要とする人たちに必要なサービスを提供し、利用者の幸福実現を目指す。また、地域の福祉課題解決についても積極的に取り組み、地域福祉の推進と発展に寄与することで社会に貢献していく。

2. 【ビジョン（目指すべき姿）】どこを目指すのか

施設の主人公は利用者である。職員は障がいを持つ人達が生活を営んでいくうえでの援助者であり、また施設は隔離された特殊な世界ではない、地域社会の一部である。

3. 【ミッション（使命）】何を使命とするか？

- 利用者のための施設
- 豊かな生活が送れる施設
- 地域の中での普通の「暮らし」
- 地域に根差した施設

4. 【バリュー（価値）】行動指針は何か



(2) 実施する事業

【障害者支援施設 南海寮】 事業所番号 4313000459

生活介護事業、施設入所支援事業、短期入所事業、日中一時支援（天草市、苓北町、上天草市）、生計困難者に対する相談支援事業（社会福祉法人経営者協議会）

【通所センターあいむ】 事業所番号 4313000764

生活介護

【南海寮グループホーム】 事業所番号 4323000036

共同生活援助（介護サービス包括型）

【相談支援事業所なんかい】 事業所番号 4333000620

特定相談支援事業

【相談支援事業所なんかい】 事業所番号 4373000159

障害児相談支援事業

(3) 事業の内容

【生活介護】

施設入所者及び、自宅等から通所利用される利用者の方々への日中活動の場として、自立促進と生活の質の向上を図るとともに、生活全般において必要な介護、創造的活動や生産活動、レクリエーションなどの機会を提供し、健やかで生き生きとした日常生活への支援を実施する。

【施設入所支援】

居住の場を提供し、生活全般において必要な介護を行うとともに、それぞれのライフステージにあった、健康的で安全な暮らしを提供する。

【短期入所】

居宅において生活されている方に対して、家庭の事情等で自宅での生活が困難な時や、介護を行う家族等のレスパイトケアとして宿泊を含め短期間の入所を行い、日中活動と併せて生活全般における必要な支援を提供する。

【日中一時支援】（天草市、苓北町、上天草市委託事業）

日中において監護する者がいない場合や放課後等において、一時的な見守り等の支援が必要な障害児者等の日中における活動の場を確保し、必要な支援を提供する。

【共同生活援助】

地域の中で自立に向けた日常的な暮らしを支援する。生活全般における介護をはじめ、調理や洗濯、掃除等の生活に関する相談及び助言、支援を行う。

【特定相談支援】

サービス等利用計画書及びモニタリングの作成を行う他、障害のある方や家族からの相談に応じ、情報提供や助言を行うとともに市区町村及び障がい福祉サービス事業所等の連絡調整を行う。

【障害児相談支援】

サービス等利用計画書及びモニタリングの作成を行う他、障害のある児童やその家族からの相談に応じ、情報提供や助言を行うとともに市区町村及び障がい福祉サービス事業所等の連絡調整を行う。

【生計困難者に対する相談支援事業】

生計困難者に対する相談支援事業（レスキュー事業）：コミュニティソーシャルワーカー（CSW）を配置し、対象者に対し相談支援を実施する。既存の制度や社会資源活用その他、制度を超えた支援等も含め関係機関や当該支援事業所と連携して実施する。

（４）令和６年度の重点計画

1. 福祉サービス第三者評価の受審（南海寮）
2. 非常用自家発電設備の整備
3. 法人設立 50 周年事業に向けた実行委員会の編成

1. 福祉サービス第三者評価の受審（南海寮）

実施時期／4月～3月

平成 30 年度以来、6 年ぶりとなる第三者評価を受審する。

2. 非常用自家発電設備の整備

実施時期／9月以降

令和 6 年度分の熊本県障がい者福祉施設整備補助金を活用し、当該設備の整備を実施する。

3. 施設創立 50 周年事業に向けた実行委員会の編成

令和 7 年度に施設（南海寮）創立 50 周年を迎える。周年事業の実施に向けた実行委員会の編成及び企画・準備を行う。

（５）その他の短期計画

1. 実地監査（南海寮）
2. なんかいマルシェの開催
3. 共同生活援助の指定更新（令和 6 年 9 月 30 日まで）
4. 報酬改定等に伴う職員の基本給・処遇改善関連手当支給の見直し（給与規程改定）
5. 地域連携推進会議の設置
6. 2024 年度競輪補助事業申請（令和 7 年度グループホーム建設予定）
7. 社会保険加入適用拡大への対応（2024 年 10 月～）
8. 利用者のマイナ保険証への対応（2024 年 12 月～）
9. 健康経営の実践＝従業員に対する健康投資（希望する職員への職員給食制度開始）
10. 地域における公益的な取り組み
 - ① 生計困難者に対する相談支援事業等を通じて、市場原理では満たされない課題、制度の狭間となっている領域にある福祉的課題の解決に努めます。

(6) 主な年間行事計画

- 4月 家族会総会
- 5月 創立記念食事会
- 7月 第三者委員会
- 8月 ビアガーデン
- 10月 秋祭り・家族面談会
- 12月 餅つき・忘年会
- 1月 どんどや
- 2月 第三者委員会、なんかいマルシェ

(7) 法人運営

公益性や公共性といった社会福祉法人としての社会的責任を自覚し、地域ニーズに応じた事業を展開する。また、ESG 経営やパーパス経営の視点で社会福祉法人としての使命を果たすため、ガバナンス機能の充実や透明性の確保、コンプライアンスを遵守した法人運営・経営を行います。

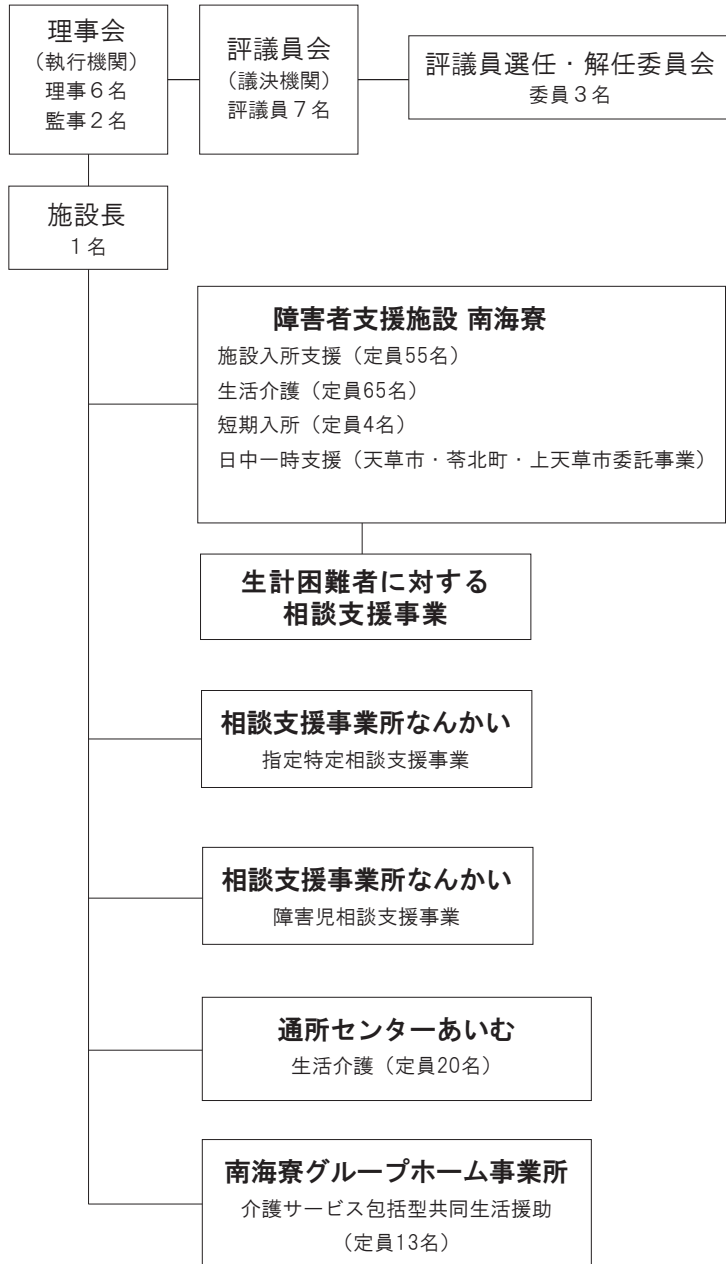
- 5月 監事監査、理事会
- 6月 定時評議員会
- 11月 理事会
- 3月 理事会

(8) 施設整備、建物補修、備品購入等の計画

1. ふれあい棟外壁塗装
2. 本館トイレ掃除
3. 館内防犯モニター設置（2階支援室）

社会福祉法人 啓友会 組織体系図

R.6.4.1現在



- 理事会
- 理事長 松浦 郁太
- 理事 岡部 守信
- 理事 松浦 光毅
- 理事 中嶋 幸三
- 理事 佐藤 葉子
- 理事 泉 小百合
- 監事 森 孝
- 監事 堤田 照一

- 評議員会
- 評議員 島崎 執一
- 評議員 富田善三郎
- 評議員 久保山義教
- 評議員 玉城 淳子
- 評議員 赤木 武男
- 評議員 濱 仙明
- 評議員 北 得美子

- 評議員選任・解任委員
- 委員長 高瀧 良吉
- 委員 堤田 照一
- 委員 岡部 誠

勤務体制

管理・事務部門

施設長	松浦 光毅	統括管理者
事務長	佐藤 葉子	
支援課長	松浦 徳彦	※サービス管理責任者兼務(障害者支援施設南海寮、通所センターあいむ)
係長	大仁田美穂	※サービス管理責任者兼務(障害者支援施設南海寮、南海寮グループホーム事業所)
事務員	竹崎 栄喜	
非常勤事務員	立川 智恵	

入所支援部門(さくら)

主任	唐津 伸康					
副主任	井上千恵美					
支援員	金子 孝史	大中 佑介	山本 貴寛	中尾 豊	田淵 竜法	江浦 遼
	船田 雄貴	松下加津美	松本 昌子	和田 咲貴	神田 眞美	村里 文
	橋口 佳歩					
非常勤	玉田 義彦	有馬 康博	石原 美恵	田尻 町子	岡部起世美	砂原喜枝子
	立石亜由美					

入所支援部門(ひまわり)

主任	坂本 悠介					
支援員	田中 雄三	金子 恵三	池田 恭輔	立川 啓	松本 蛭太	門東 大輔
	石阪 太新	倉田 一平	金子 史	浦本 玲子	鶴戸 愛	小川 明奈
	松下ひかる	松本 成美				
非常勤	岡部 誠	森山 房雄	松本 廣作	松浦 絹雄		

ショートステイ・日中一時支援

相談員・支援員	松本かおり	原田 幸真	立川 啓	倉田 一平
---------	-------	-------	------	-------

リハビリ・機能訓練

作業療法士	江浦 遼
-------	------

医務

看護師(副主任)	原田 公子	
看護師	小野 理恵	森本 亜希

相談支援部門・生計困難者に対するレスキュー事業

相談支援専門員(係長)	松本かおり	
相談支援専門員(副主任)	原田 幸真	※CSW
相談支援専門員	山本富喜子	※CSW

給食

管理栄養士(副主任)	田中 佳子					
調理員	有馬みゆき	荒巻 奈月	高見美和子	井上卯多子	藤木 洋子	田中 弘美
	柴田こずえ	宮本 優菜				

通所センターあいむ

センター長	中嶋 幸三			
副主任	松浦 香菜			
支援員	藤木 博文	浦上 寛司	門口 美香	
非常勤	田川 あゆ	※産休		
看護師	大塚 叶子			

グループホーム

支援員(非常勤専従)	倉田 美晴			
支援員(兼務)	金子 恵三	石阪 太新	松下ひかる	松本 成美
世話人	山崎 善美	堤田美枝子	木下 君子	石橋 千加子

用務員

非常勤	吉永 有紗	若杉朴斗	永田 遼人
-----	-------	------	-------

職務分掌

総務、財務、統括関係		
施設統括		施設長
公印の管理		施設長
文書の審査		施設長
人事並びに職員の職務		施設長
労務管理		施設長、松浦徳、佐藤
予算の統括		施設長、佐藤
収入及び支出事務の審査		施設長、佐藤
予算、決算		施設長、佐藤
銀行等取引印鑑の管理		施設長
預金通帳の管理		佐藤
財務状況等の情報開示		施設長
財産の管理事務		施設長、佐藤
庶務、経理に伴う証明事務		佐藤、竹崎
収入、支出の月次報告		佐藤
小口現金の管理		竹崎
諸規程等の作成		佐藤、竹崎
支出事務の整理保管		佐藤、竹崎
文書の収発、整理保存		竹崎
理事会・評議員会開催に係る事務		施設長、佐藤
理事・評議員・解任委員に関する事務		施設長、佐藤
施設の保険に係る事務		佐藤
各種帳簿の記入、作成		竹崎
収入印紙、郵便切手の受払い		立川智
各所鍵の管理		佐藤、竹崎
物品の管理に伴う事務		竹崎、各担当
リース物件の管理		佐藤
自立支援等給付費請求関係		施設長、竹崎
所轄庁との連絡調整事務		施設長
指定申請等に関する事務		施設長、竹崎
補助金、助成金に関する事		施設長、佐藤
各種調査票、アンケート記入		松浦徳、佐藤
職員の採用・退職に伴う事務		施設長、佐藤
給料、諸手当計算及び支給		佐藤
社会保険、雇用保険、労働保険事務		佐藤、竹崎
所得税、住民税、年末調整事務		佐藤、竹崎
グループホーム利用者負担金支払事務		佐藤
旅費の計算及び支給		佐藤
任用報告		佐藤
自動車税減免手続き		竹崎
福利厚生センター事務		竹崎
制服の貸与、管理		竹崎
勤怠管理		松浦徳、立川智
勤務計画の作成		松浦徳
各種アカウント・パスワードの管理		竹崎
各種事務書類データの管理		竹崎、各担当
各種共通フォームの作成		竹崎
各種共通名簿の作成		竹崎
書籍の管理		竹崎
掲示物の管理		竹崎
事務消耗品の受払い		竹崎

総務、財務、統括関係		
事務機器の管理		施設長、竹崎
福祉の森他システム管理		松浦徳、大仁田、松本か
各種マニュアルの作成		松浦徳、大仁田
コンプライアンスの推進・指導		施設長
利用者のサービス申請・更新		原田幸、竹崎
利用者の預り金に関する事		竹崎
利用者の利用契約に関する事		松浦徳、大仁田、松本か
利用者の施設利用料金		施設長、竹崎
利用者の年金事務		竹崎
利用者の特定個人情報に関する事		佐藤、竹崎
利用者の手帳等に関する事		竹崎
利用者の保険証に関する事		小野、竹崎
利用者の医療費に関する事		竹崎
利用者の傷害等保険に関する事		竹崎
利用者の各種行政手続き代行		松本か、竹崎
家族会との連携・連絡調整		施設長、竹崎
慶弔・頂き物の管理		立川智、佐藤
所轄庁への事故報告		松浦徳、大仁田
研修計画		金子史、唐津
地域のボランティア受入れ		大仁田
施設実習、施設見学受入		松本か
職員配置、日程表作成		松浦徳、大仁田
各種記録・ファイル・日誌		大仁田、各担当
利用者自治会(かたろう会)の運営		坂本悠、唐津
個別支援計画、評価、相談支援業務		
個別支援計画作成		松浦徳、大仁田
意思決定支援責任者		松浦徳、大仁田
地域移行・日中サービス意向担当者		松浦徳、大仁田、原田幸
サービス等利用計画作成		相談支援専門員
相談支援業務全般責任者		松本か
生活困難者レスキュー相談支援		山本富、原田幸
医 務		
医薬品・器具の管理		原田、小野、森本
保健衛生・健康管理		原田、小野、森本
病院受診計画		原田
医師への相談、連絡調整		原田
嘱託医及び協力医療機関との調整業務		原田
感染症予防等に係る業務		原田、小野、森本
栄養・給食		
栄養ケアマネジメント		田中佳
献立作成		田中佳
給食材料の管理		田中佳、有馬み
調理器具・備品の管理		荒巻
衛生管理		田中佳、荒巻
嗜好調査		田中佳
食事形態の検討		田中佳、原田、大仁田

安全衛生委員会		
委員会運営責任者	施設長	
職員の衛生管理	施設長、原田	
年間計画・報告・記録	施設長	
虐待防止委員会		
委員会運営責任者	施設長	
小委員会運営責任者	大仁田	
年間計画・報告	大仁田、井上	
アンケート実施、評価	大仁田、井上	
虐待防止啓発・研修・指導	松浦徳、松本か	
虐待防止相談受付	唐津	
サービス向上委員会		
委員会運営責任者	松浦徳	
年間計画・報告	松浦徳	
苦情・要望受付責任者	施設長	
苦情・要望受付担当者	松浦徳、中嶋	
業務改善	金子史	
感染症対策	原田、小野	
中長期計画等に関する事項	施設長	
ADL向上委員会		
委員会運営責任者	松本昌	
年間計画・報告	松本昌、江浦	
リハビリ実施、モニタリング、評価	神田	
口腔ケア	小川、小野	
運動・身体機能維持向上	江浦、門東	
環境美化委員会		
委員会運営責任者	中尾	
年間計画・報告	中尾、金子恵	
建物管理	大中、金子孝	
水管理	田淵	
車輛の管理	倉田一	
電気・水道等設備管理	中尾、原田幸	
花壇管理	金子恵、山本貴	
施設美化	田中雄、田淵	
ゴミ管理	山本貴、高見	
生活委員会		
委員会運営責任者	神田	
年間計画・報告	神田、小川明	
物品、備品、消耗品管理	橋口、和田	
寝具の管理	松下加、村里	
散髪計画	村里	
衣類の購入、衣類枚数調査	鶴戸、松下加	
利用者への褒賞	和田、鶴戸	
調理実習	和田、門口	
広報委員会		
委員会運営責任者	池田	
年間計画・報告	池田、原田幸	
広報紙発行	原田幸、松下加	
ホームページの管理	竹崎	
写真、動画の管理	松下ひ、松本堂	

イベント委員会		
委員会運営責任者	坂本	
年間計画・報告	坂本、立川啓、鶴戸	
※行事毎の担当者は別紙計画書参照		
防災・防犯委員会		
委員会運営責任者	大中	
年間計画・報告	大中、藤木	
防災訓練計画・実施	大中、藤木	
防災設備点検	中尾、藤木	
火気点検	田淵、門東	
防犯・セキュリティ管理	山本、竹崎	
緊急時職員非常招集システム	竹崎	
研修育成委員会		
委員会運営責任者	金子史	
年間計画・報告	金子史、唐津	
学生実習、ボランティア受入れ	松本か	
学生施設見学受入れ	松本か	
新人職員オリエンテーション	松浦徳、大仁田	
育成プログラム実施、評価	金子史、井上	
学習・レクリエーション委員会		
委員会運営責任者	和田	
年間計画・報告	和田、松本成	
教材器具の管理	浦本	
音楽	橋口	
その他レクリエーション	橋口、松下ひ	
生け花、書道	小川、松本成	
誕生会	橋口	
菓子販売、パン販売	大塚、松下ひ	
カフェの運営	松本成、橋口	
利用者の日課・日程の作成	小川	
生産活動関係		
花苗、野菜苗管理	坂本悠、金子恵	
農耕班	金子恵	
木工製品製作班	田中、山本貴、松本堂	
農機具、農薬、肥料管理	坂本悠、山本	
作品展示販売	松浦香、松下ひ	
作業能力評価、工賃評価	坂本悠、唐津	
その他		
熊本県知的障がい者施設協会 評議員	施設長、大仁田	
県知施協 研修倫理委員会 副委員長	施設長	
天草地区施設協会 広報委員	松本成	
天草地区施設協会 研修委員	池田	
天草市介護給付費等支給審査会委員	原田幸	
天草地域自立支援協議会 副会長	施設長	
天草市自立支援協議会 相談(児)班長	松本か	
天草市自立支援協議会 居住班	松浦徳、大仁田	
天草市自立支援協議会 通所班	大仁田、松浦香	
天草市自立支援協議会 就労班	松下ひ	
白い雲の会理事	理事長	

委員会要項

委員会名	職務分掌
安全衛生委員会	労働衛生管理全般、メンタルヘルス、健康相談、健康指導、腰痛予防対策、ハラスメント防止のための措置、その他職員の心身の健康・職場環境改善に資する活動
虐待防止委員会	虐待防止にかかるアンケートやチェックリスト等の実施、虐待防止にかかる検討会の実施、虐待防止や権利擁護に関する施設内研修等の実施や啓発及び指導、虐待防止相談窓口、身体拘束等の適正化、その他虐待防止に関すること
サービス向上委員会 (感染症対策委員会)	C S 満足度調査、苦情・要望相談受付、リスクマネジメント、感染症対策、日常的な業務における各部署・部門からの意見聴取と業務改善・適正化、その他施設運営に関すること
A D L 向上委員会	リハビリ、口腔ケア、身体等機能維持向上、重度化予防、その他利用者の A D L 向上に資する活動
環境美化委員会	環境美化、清掃、建物管理、水管理、車輛の管理、営繕、害虫駆除・予防、産廃関係、その他電気等設備管理
生活委員会	基本的な生活習慣の励行・啓発・指導、物品・備品・消耗品の管理、整容・散髪、衣類管理、寝具管理、調理実習、自立生活訓練・地域移行訓練、その他利用者の日常生活の質向上に資する活動
広報委員会	広報紙の発行、ホームページ管理、パンフレット、写真の管理、その他広報活動全般
イベント委員会	各種行事の計画または企画・実行、日帰り・一泊等の旅行の計画または企画・実行、行事・旅行等の考案
防災・防犯委員会	避難訓練、防災訓練等の計画実施、消防等設備点検、火気点検、防災に係る啓発、職員緊急連絡システム（メール、SNS、電話）管理、セキュリティ管理、防災・防火・防犯全般
研修育成委員会	OJT 推進、施設内研修の企画、OFF-JT 推進、SDS 推進、学生実習受入れ、学生施設見学受入れ、新人職員オリエンテーション及び研修、人材育成、朝礼の企画、その他職員の資質向上に資する活動
学習・レクリエーション委員会	教養娯楽全般、余暇活動の充実・計画・考案、誕生会の実施、書道、生花、各種クラブ活動、カフェの運営、菓子等の訪問販売の計画実施、暑中見舞い・年賀ハガキ・買い物等の学習、レクリエーションの企画、教材器具の管理
給食委員会	調理器具・備品管理、厨房・食堂内衛生管理、嗜好調査、献立考案、食育、給食・栄養関連全般

委員会名簿

委員会名	委員長	副委員長	委員
安全衛生委員会	松浦光毅	原田公子	産業医（酒井正俊）、佐藤葉子、松浦徳彦、大仁田美穂、倉田美晴
虐待防止委員会	松浦光毅		
小委員会	大仁田美穂	井上千恵美	松浦徳彦、松本かおり、唐津伸康、坂本悠介、松浦香菜、原田公子、田中佳子、調理員
サービス向上委員会	松浦徳彦	大仁田美穂	佐藤葉子、松本かおり、唐津伸康、坂本悠介、金子 史、井上千恵美、松浦香菜、原田幸真、原田公子、田中佳子
感染症対策委員会	松浦光毅	原田公子	
A D L向上委員会	松本昌子	江浦 遼	松本蛍太、門東大輔、船田雄喜、神田眞美、小野理恵、大塚叶子、森本亜希
環境美化委員会	中尾 豊	金子恵三	田中雄三、金子孝史、大中佑介、山本貴寛、倉田一平、田淵竜法、石阪太新、原田幸真、高見美和子、田中弘美
生活委員会	神田眞美	小川明奈	浦本玲子、松本昌子、鶴戸 愛、松下加津美、村里 文、和田咲貴、橋口佳歩、門口美香
広報委員会	池田恭輔	原田幸真	松浦徳彦、浦上寛司、松下加津美、松下ひかる、松本成美、竹崎栄喜、松浦香菜、松本蛍太、石阪太新、江浦 遼
イベント委員会	坂本悠介	立川 啓 鶴戸 愛	田中佳子、柴田こずえ ※委員は各種行事毎の係で構成
防災・防犯委員会	大中佑介	藤木博文 竹崎栄喜	田中雄三、山本貴寛、中尾 豊、立川 啓、田淵竜法、門東大輔、浦上寛司
研修育成委員会	金子 史	唐津伸康	坂本悠介、井上千恵美、松浦香菜
学習・レクリエーション委員会	和田咲貴	松本成美	山本富喜子、小川明奈、浦本玲子、松下ひかる、村里 文、橋口佳歩、倉田一平、大塚叶子
給食委員会	田中佳子	有馬みゆき	荒巻奈月、高見美和子、藤木洋子、井上卯多子、田中弘美、柴田こずえ、宮本優菜

外部研修参加計画

熊本県社会福祉協議会主催関係					
福祉職員キャリアパス研修～初任者コース	船田				
福祉職員キャリアパス研修～中堅コース	石阪				
福祉職員キャリアパス研修～リーダーコース	池田	鶴戸			
福祉職員キャリアパス研修～管理職コース	唐津				
スーパーバイザー養成研修	中尾				
リスクマネジメント研修	荒巻				
福祉職場のOJT推進研修	井上千	柴田			
人材育成セミナー	池田				
レクリエーション研修	松本成				
アンガーマネジメント研修	松本蛍				
モチベーションアップ研修	田中佳				
CSW養成研修会					
熊本DWAT(DCAT)研修	松本か	大中			
福祉サービス苦情解決研修会	倉田一				

保健福祉振興財団主催関係					
強度行動障害支援者養成研修【基礎研修】	門口	井上卓			
強度行動障害支援者養成研修【実践研修】	松浦香	立川啓			
相談支援従事者初任者研修	松浦香				
相談支援従事者現任者研修	山本富				
医療的ケア児等コーディネーター養成研修	原田幸				
サービス管理責任者研修【基礎研修】	原田幸				
サービス管理責任者研修【実践研修】	原田幸				
サービス管理責任者研修【更新研修】					
サービス管理責任者研修【専門コース別研修】	松浦徳				
虐待防止研修会～初任者・サビ管・管理者	橋口	井上	坂本悠		

施設協会関係及び民間主催関係					
全国知的障害者施設関係職員研修					
九州地区知的障害者施設関係職員研修	門東				
熊本県知的障害者施設協会職員研修	田淵				
職員・家族合同研修	松本成	小川	高見		
人権研修会	和田	森本			
種別部会研修	松浦徳	大仁田			
全国グループホーム研修					
災害対策研修	竹崎				
介護福祉士実習指導者講習					